

Для оперативного рассмотрения рекламаций на качество шин, необходимо предоставить следующий набор фотографий по каждой заявляемой шине:

- 1) Фото шины с обеих сторон (все надписи должны быть читабельны);
- 2) Фото модели, типоразмера шины;
- 3) Фото страны изготовления;
- 4) Фото протектора шины с индикатором износа; Фото замера остаточной глубины протектора.
- 5) Фото DOT кода с датой производства (в случае отсутствия DOT, фото даты производства);
- 6) Фото штрих кода, если имеется (белая наклейка на посадочном ободе шины); У производителей шин Кама, Кордиант — фото пресс формы, номера сборщиков, штамп ТК (наклейки на гермослое шины или штамп краской на боковине шины)
- 7) Фотографии дефектов с нескольких ракурсов в хорошем качестве. В случае если на фотографиях передать дефект не представляется возможным (дисбаланс, биение шины; интенсивность пропуска воздуха при проколе) необходимо предоставить видео дефекта. При съёмке видео камеру держать ровно, не трясти.

ВАЖНО!

Фотографии предоставлять в оригинальном формате (.jpeg, .png и т. д.) без сжатия (3-5 Мб), не вставляя их в Word или PDF формат.

Все фотографии должны быть читабельны, без размытий, сделаны в светлом месте, либо при хорошем освещении.

1. Фото шины с обеих сторон:



2. Фото производителя, модели, типоразмера шины:



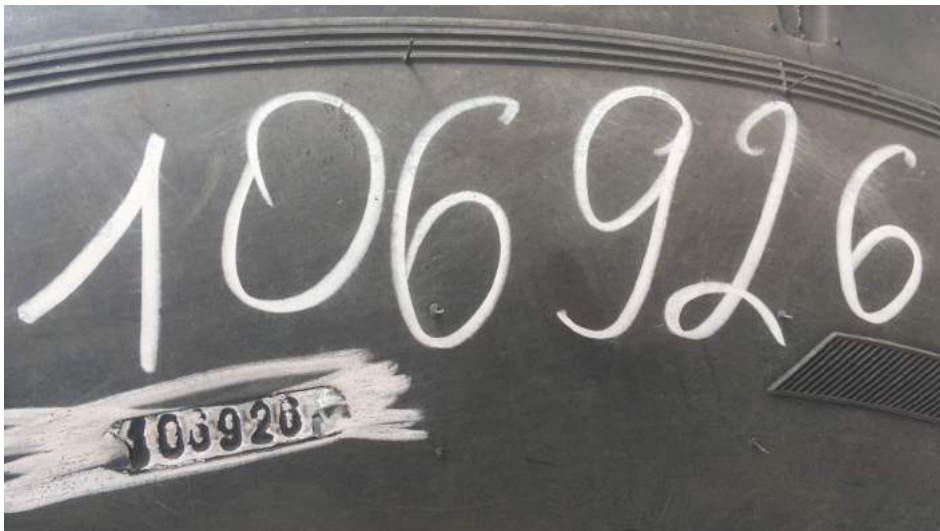
3. Фото страны изготовления



4. Фото протектора с индикатором износа, фото замеров остаточной глубины протектора:



5. Фото DOT кода с датой производства; фото даты производства; фото серийного номера:



6. Фото штрих кода, если имеется (белая наклейка на посадочном ободке шины), фото пресс формы, номера сборщиков, штамп ТК:



Фото пресс — формы:



Фото штампов сборщика, станка, линии:



7. Фото дефектов. Ниже представлены примеры фотографий по самым распространённым дефектам:

Фото вздутий на шине, обязательно делать фото внутренней поверхности шины.



Фото проколов на шине. Обязательно фото места дефекта с близкого расстояния и в хорошем качестве снаружи и изнутри шины. Фото с мыльным раствором.



Фото разрывов. Обязательны фотографии со всех сторон дефекта.

